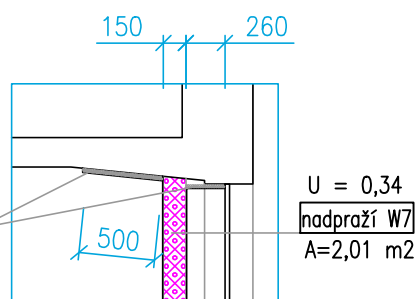
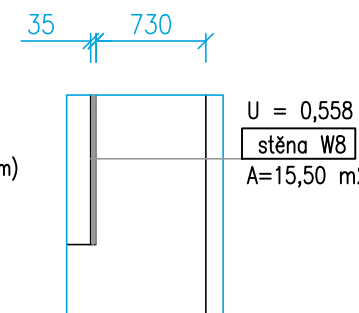


TENKOVRSVÁ OMÍTKA VYZTUŽENÁ SKLOVLÁKNITOU TKANINOU
HUTNÉ ZDIVO (např. vápenopískové) TL. 115–120 mm
DESKY PĚNOVÉ IZOLACE TL. 100 mm, lambda 0,031
STÁVAJÍCÍ CIHELNÉ ZDIVO S VNITŘNÍ OMÍTKOU
STÁVAJÍCÍ VNĚJŠÍ OMÍTKA TVRDÁ DRÁSANÁ

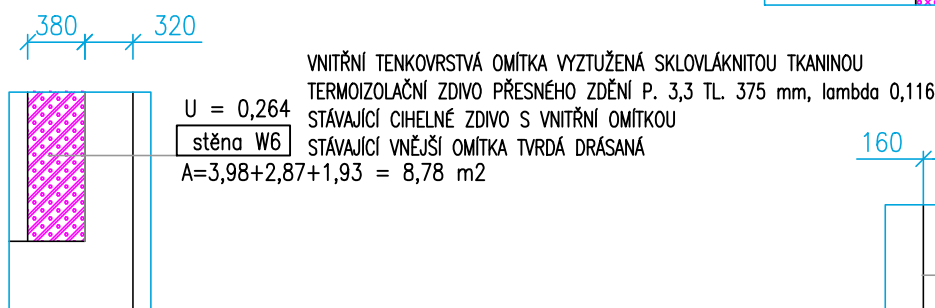
XPS tl.30+tenkovrstvá omítka systémová
(přídavná tep.izolace žb.desky podél vnější stěny)



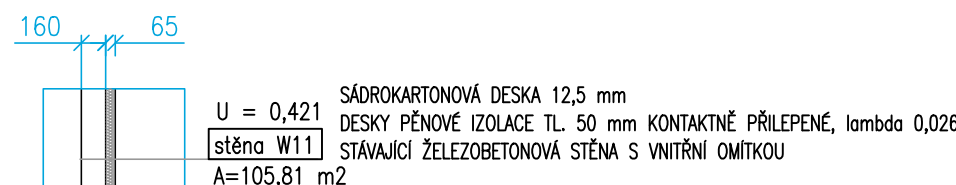
TENKOVRSVÁ OMÍTKA VYZTUŽENÁ SKLOVLÁKNITOU TKANINOU
TERMOIZOLAČNÍ ZDIVO PŘESNÉHO ZDĚNÍ P.2, TL. 150 mm, lambda 0,045
TENKOVRSVÁ OMÍTKA VYZTUŽENÁ SKLOVLÁKNITOU TKANINOU
VZDUCHOVÁ MEZERA cca 260 mm
JEDNODUCHÉ VNĚJŠÍ ZASKLENÍ (původní repasovaná konstrukce)



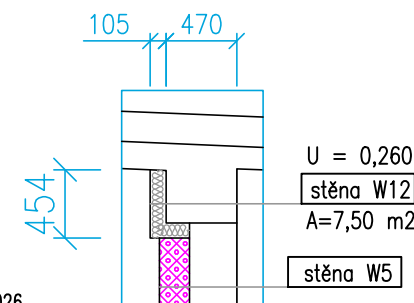
VNITŘNÍ TENKOVRSVÁ OMÍTKA VYZTUŽENÁ SKLOVLÁKNITOU TKANINOU
DESKY PĚNOVÉ IZOLACE TL. 20 mm KONTAKTNĚ PŘILEPENÉ, lambda 0,026
STÁVAJÍCÍ ŽELEZOBETONOVÝ SLOUP S VNITŘNÍ OMÍTKOU
STÁVAJÍCÍ VNĚJŠÍ OMÍTKA TVRDÁ DRÁSANÁ



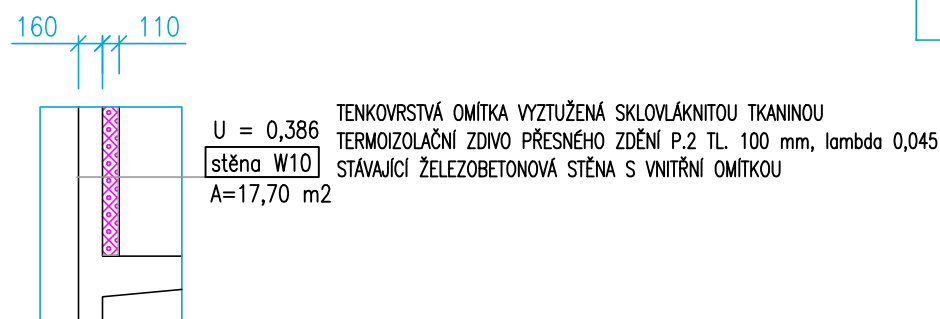
VNITŘNÍ TENKOVRSVÁ OMÍTKA VYZTUŽENÁ SKLOVLÁKNITOU TKANINOU
TERMOIZOLAČNÍ ZDIVO PŘESNÉHO ZDĚNÍ P. 3,3 TL. 375 mm, lambda 0,116
STÁVAJÍCÍ CIHELNÉ ZDIVO S VNITŘNÍ OMÍTKOU
STÁVAJÍCÍ VNĚJŠÍ OMÍTKA TVRDÁ DRÁSANÁ



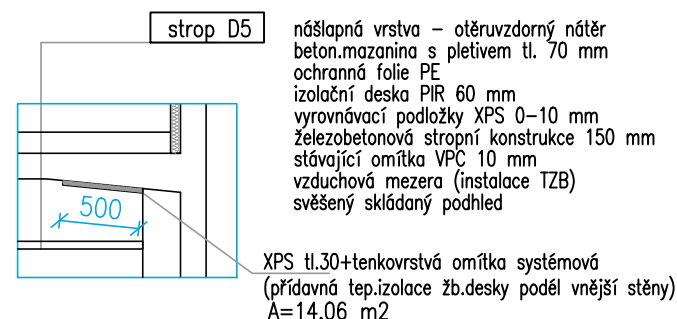
SÁDROKARTONOVÁ DESKA 12,5 mm
DESKY PĚNOVÉ IZOLACE TL. 50 mm KONTAKTNĚ PŘILEPENÉ, lambda 0,026
STÁVAJÍCÍ ŽELEZOBETONOVÁ STĚNA S VNITŘNÍ OMÍTKOU



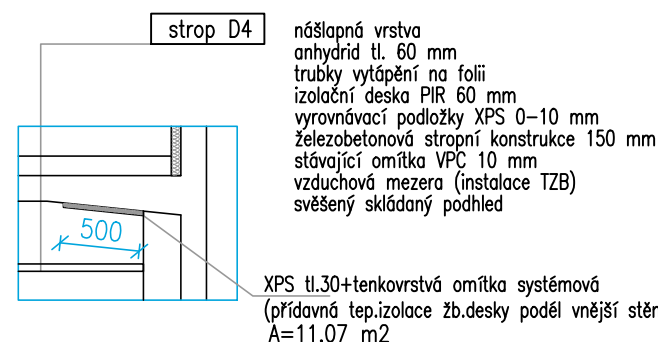
VNITŘNÍ TENKOVRSVÁ OMÍTKA VYZTUŽENÁ SKLOVLÁKNITOU TKANINOU
DESKY PĚNOVÉ IZOLACE TL. 100 mm KONTAKTNĚ PŘILEPENÉ, lambda 0,031
STÁVAJÍCÍ ŽELEZOBETONOVÝ RAM S VNITŘNÍ OMÍTKOU
STÁVAJÍCÍ VNĚJŠÍ OMÍTKA TVRDÁ DRÁSANÁ



TENKOVRSVÁ OMÍTKA VYZTUŽENÁ SKLOVLÁKNITOU TKANINOU
TERMOIZOLAČNÍ ZDIVO PŘESNÉHO ZDĚNÍ P.2 TL. 100 mm, lambda 0,045
STÁVAJÍCÍ ŽELEZOBETONOVÁ STĚNA S VNITŘNÍ OMÍTKOU



TENKOVRSVÁ OMÍTKA VYZTUŽENÁ SKLOVLÁKNITOU TKANINOU
TERMOIZOLAČNÍ ZDIVO PŘESNÉHO ZDĚNÍ P.2 TL. 125 mm, lambda 0,045
STÁVAJÍCÍ ŽELEZOBETONOVÁ STĚNA S VNITŘNÍ OMÍTKOU



U = 0,200
strop D3
A=136,64 m²

nášlapná vrstva
anhydrid tl. 60 mm
trubky vytápění na folii
izolační deska PIR 60 mm
vyrovnávací podložky XPS 0–10 mm
železobetonová stropní konstrukce 150 mm
kontaktní zateplení MW 120 mm
tenkovrstvá omítka vyztužená tkaninou

POZNÁMKA: PRO KAŽDOU SKLADU JE VYKÁZÁNA CELKOVÁ VÝMĚRA A (m²)

stavba:		stavběník:	
WAM - ZŘÍZENÍ KANCELÁŘÍ PRO GALERII		PARDUBICKÝ KRAJ	
PARDUBICE, MEZI MOSTY		objekt: SO.012 - zřízení kanceláří	
dokument: PROVEDENÍ STAVBY		hlavní projektant: ing.arch. Radim Bárta	
březen 2023		profese: Architektonicko–stavební řešení	
výkres: M 1:50		ŘEZY SKLADBOU STĚN	
formát A3		012.A.3230	
D.1.1		vypracoval: Družstvo Stavoprojekt	
		IČ 25293257	